

คู่มือการใช้ตู้เย็น

แบบ 2 ประตู ระบบไนฟรอร์ส

รุ่น	HRF-TMA245FA	HRF-TMA245FI
	HRF-TMA265FA	HRF-TMA265FI
	HRF-TMA315FA	HRF-TMA315FI
	HRF-TMA340FA	HRF-TMA340FI

(โปรดดูราคาขายปลีก ณ จุดซื้อสินค้า)

สารบัญ

รูปแสดงส่วนประกอบ.....	2
การติดตั้ง.....	4
วิธีการใช้งาน.....	5
การทำความสะอาด.....	8
ข้อควรระวัง.....	8
การแก้ไขปัญหาเบื้องต้น.....	10
ศูนย์บริการมาตรฐาน.....	11

กรุณาศึกษาคู่มือการใช้ตู้เย็นนี้อย่างละเอียดก่อนการใช้งาน
เพื่อประสิทธิภาพสูงสุดและทนทาน

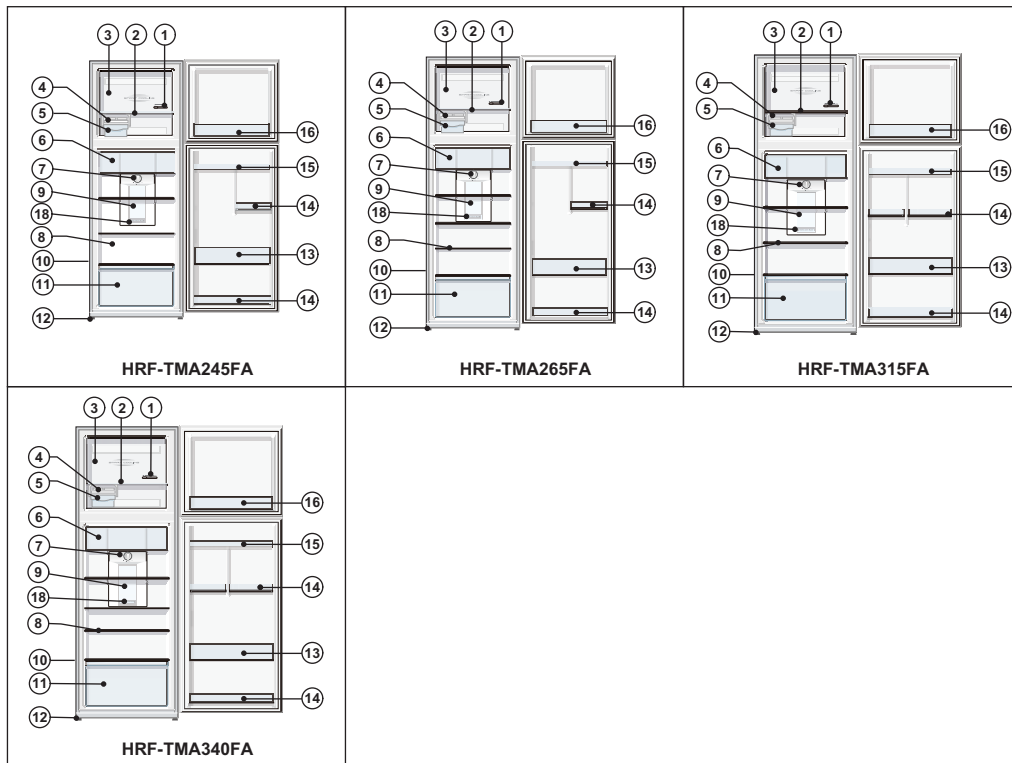
0060520168
Printed : 04 Feb. 2015

บริษัท ไฮเออร์ อิเล็กทริคอลล แอปพลายแอนซ์ (ประเทศไทย) จำกัด
เลขที่ 90 อาคารไซเบอร์เวิลด์ ทาวเวอร์ เอ ชั้น 42 ถนนรัชดาภิเษก แขวงห้วยขวาง
เขตห้วยขวาง กรุงเทพฯ 10310 โทร. 0-2684-3999 แฟกซ์. 0-2684-3900
ศูนย์บริการ : 1789 www.haier.com/th

Haier

รูปแสดงส่วนประกอบ

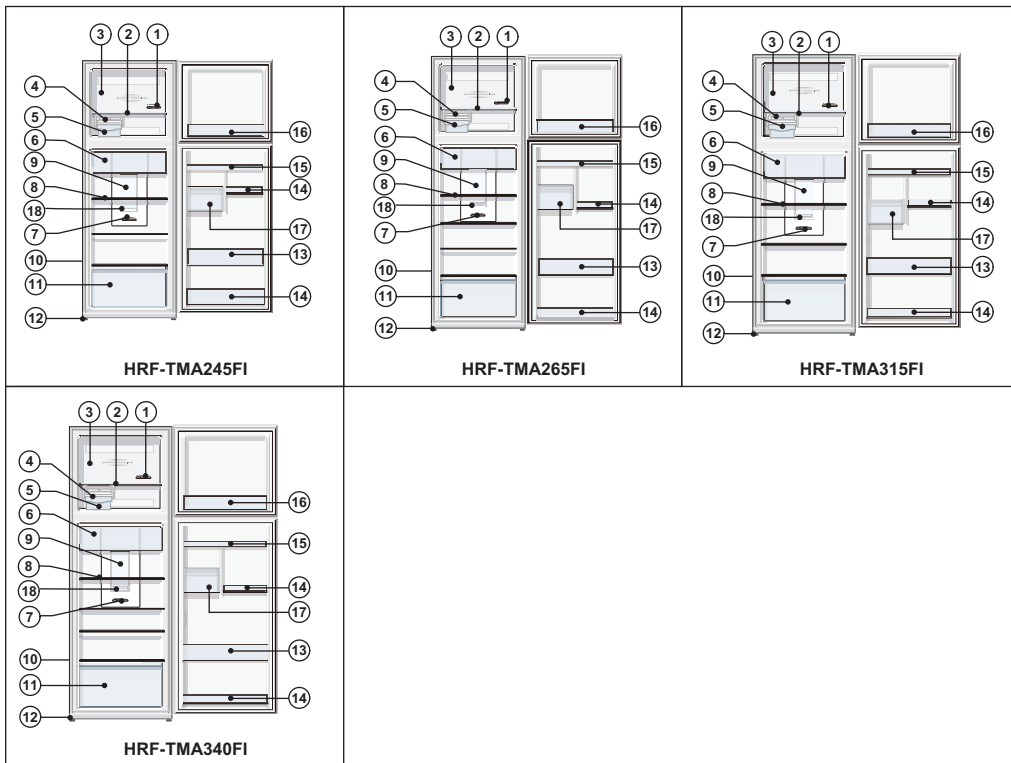
BASIC



- | | |
|--|---|
| <ol style="list-style-type: none"> 1. ช่องปรับอุณหภูมิภายในช่องแช่แข็ง 2. ชั้นวางของช่องแช่แข็ง 3. ช่องแช่แข็ง 4. ถาดทำน้ำแข็งแบบปิด 5. ถาดเก็บน้ำแข็ง 6. ช่องแช่เย็นจัด 7. ลูกบิดปรับอุณหภูมิภายในช่องแช่เย็น 8. ชั้นวางของช่องแช่เย็น 9. ไฟภายในช่องแช่เย็น | <ol style="list-style-type: none"> 10. ถาดน้ำทิ้ง 11. ถาดใส่ผักและผลไม้ 12. ขาตั้งตู้เย็น 13. ชั้นวางขวด 14. ชั้นวางของเบ็ดเตล็ด 15. ชั้นวางไข่ 16. ชั้นวางของประตูช่องแช่แข็ง 17. ถาดใส่ของเบ็ดเตล็ด 18. Deodorizer |
|--|---|

รูปแสดงส่วนประกอบ

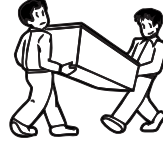
LUXURY



- | | |
|---|---|
| <ol style="list-style-type: none"> 1. ช่องปรับอุณหภูมิภายในช่องแช่แข็ง 2. ชั้นวางของช่องแช่แข็ง 3. ช่องแช่แข็ง 4. ถาดทำน้ำแข็งแบบปิด 5. ถาดเก็บน้ำแข็ง 6. ช่องแช่เย็นจัด 7. ช่องปรับอุณหภูมิภายในช่องแช่เย็น 8. ชั้นวางของช่องแช่เย็น 9. ไฟ LED ภายในช่องแช่เย็น | <ol style="list-style-type: none"> 10. ถาดน้ำทิ้ง 11. ถาดใส่ผักและผลไม้ 12. ขาตั้งตู้เย็น 13. ชั้นวางขวด 14. ชั้นวางของเบ็ดเตล็ด 15. ชั้นวางไข่ 16. ชั้นวางของประตูช่องแช่แข็ง 17. ถาดใส่ของเบ็ดเตล็ด 18. Deodorizer |
|---|---|

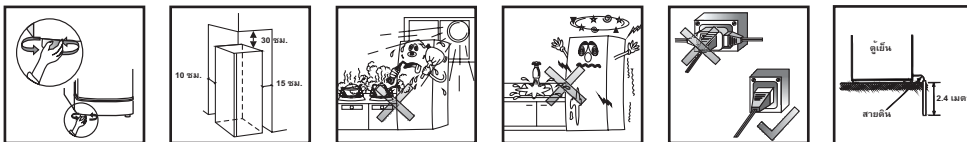
■ ข้อแนะนำในการเคลื่อนย้ายตู้เย็น

- ต้องถอดปลั๊กออกจากเต้าเสียบไฟฟ้า
- ถ่ายน้ำออกจากถาดน้ำทิ้ง
- นำอาหารออกจากตู้เย็นให้หมด
- ใช้เทปปิดประตูตู้เย็นเพื่อกันประตูเปิดออกขณะเคลื่อนย้ายแล้วบรรจุหีบห่อให้เรียบร้อย
- เพื่อความปลอดภัยควรใช้คนยกอย่างน้อย 2 คน
- ห้ามวางตู้เย็นในลักษณะนอนขณะขนย้าย หากมีข้อจำกัดเรื่องการบรรจุทุกให้วางตู้เย็นเอียงท่ามุม 45 องศา



การติดตั้ง

1. ควรตั้งตู้เย็นบนพื้นที่เรียบ มั่นคงและแข็งแรง พื้นที่ไม่สม่ำเสมออาจทำให้เกิดการสั่น เป็นเหตุให้เกิดเสียงดังได้ หากตู้เย็นตั้งวางแล้วไม่ได้ระดับกับพื้น สามารถปรับระดับได้โดยหมุนขาตั้งปรับระดับเพื่อให้ตู้เย็นวางตั้งอย่างมั่นคง
2. ควรตั้งตู้เย็นในบริเวณที่มีอากาศถ่ายเทได้สะดวก ให้ด้านหลังห่างจากเพดานอย่างน้อย 30 ซม. ด้านหลังและด้านข้างห่างจากผนังอย่างน้อย 15 ซม. และ 10 ซม. ถ้าอากาศถ่ายเทไม่สะดวก จะทำให้คอมเพรสเซอร์ร้อนและทำงานหนักและอุณหภูมิภายในตู้ไม่เย็น
3. อย่าตั้งตู้เย็นในบริเวณที่มีแสงแดดส่องถึงหรือใกล้แหล่งความร้อนอื่น และไม่ควรใช้ผ้าคลุมด้านหลังหรือด้านข้างของตู้เย็น เพราะจะทำให้การระบายความร้อนไม่ดี
4. อย่าตั้งตู้เย็นในบริเวณที่มีความชื้น หรือบริเวณที่อาจมีน้ำกระเด็นมาถูกตู้เย็นได้ เช่น ใกล้ก๊อกน้ำ อ่างล้างหน้า อ่างล้างจาน เพราะความชื้นเป็นสาเหตุทำให้เกิดสนิมหรือกระแสไฟฟ้ารั่วได้
5. ก่อนเสียบปลั๊กตู้เย็นทุกครั้งต้องแน่ใจว่าแรงดันไฟฟ้าและความถี่ไฟฟ้าถูกต้องตามระบุ และต้องไม่เสียบปลั๊กตู้เย็นร่วมกับเครื่องใช้ไฟฟ้าอื่น ๆ
6. ในกรณีที่ต้องการต่อสายดินเพิ่ม สามารถต่อสายดินเข้ากับจุดต่อ Earth Screw ที่มีสัญลักษณ์ \oplus ซึ่งอยู่ด้านหลังตอนล่างของตู้เย็น ยึดสายดินเข้ากับ Ground Rod แล้วฝังลงดินลึกลงไป 2.4 เมตร
7. หลังการขนย้ายตู้เย็นควรตั้งตู้เย็นทิ้งไว้ 3-6 ชั่วโมง ก่อนเสียบปลั๊กใช้งาน เพื่อให้ระบบน้ำยาทำความเย็นอยู่ในสภาวะเสถียร เพื่อการทำความเย็นที่มีประสิทธิภาพ



วิธีการใช้งาน

■ ก่อนการใช้งาน

1. ตู้เย็นของท่านถูกทำความสะอาดจากโรงงานแล้ว อย่างไรก็ตาม ท่านสามารถทำความสะอาดก่อนการใช้งานได้โดยการใช้ผ้านุ่มเช็ดให้สะอาด
2. หลังจากทำความสะอาดเสร็จแล้ว ให้นำอุปกรณ์ต่างๆ เข้าที่
3. เปิดประตูตู้เย็น แล้วเสียบปลั๊กตู้เย็นเข้ากับเต้าเสียบไฟฟ้า หลอดไฟภายในตู้เย็นจะสว่าง
4. ปิดประตูตู้เย็นให้สนิท

● การปรับอุณหภูมิสำหรับการเริ่มต้นใช้งาน

เพื่อให้ความเย็นภายในช่องแช่เย็น เย็นเร็วขึ้นให้ปรับอุณหภูมิดังนี้

ช่องแช่แข็ง : ปรับอุณหภูมิไปที่ตำแหน่ง "MIN"

ช่องแช่เย็น : ปรับอุณหภูมิไปที่ตำแหน่ง "MAX"

ปล่อยให้ตู้เย็นทำงาน 3 ชั่วโมงหลังจากนั้นจึงปรับอุณหภูมิช่องแช่แข็งและช่องแช่เย็นไปยังตำแหน่งกึ่งกลางระหว่าง MIN กับ MAX

■ การควบคุมอุณหภูมิ

การควบคุมอุณหภูมิจะมีลูกบิดปรับอุณหภูมิแยกอิสระระหว่างช่องแช่แข็งและช่องแช่เย็น

● ปรับอุณหภูมิช่องแช่แข็ง

MIN. : อุณหภูมิภายในช่องแช่แข็งเย็นน้อย

MAX. : อุณหภูมิภายในช่องแช่แข็งเย็นจัด

ช่องแช่แข็ง

MIN ██████████ MAX



● ปรับอุณหภูมิช่องแช่เย็น

MIN. : อุณหภูมิภายในช่องแช่เย็นเย็นน้อย

MAX. : อุณหภูมิภายในช่องแช่เย็นเย็นจัด

ช่องแช่เย็น

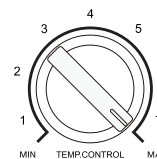
(HRF-TMA245FI, HRF-TMA265FI
HRF-TMA315FI, HRF-TMA340FI)

MIN ██████████ MAX



ช่องแช่เย็น

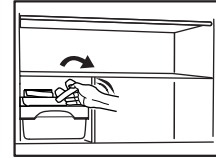
(HRF-TMA245FA, HRF-TMA265FA
HRF-TMA315FA, HRF-TMA340FA)



ข้อแนะนำ

■ การทำน้ำแข็ง

1. เติมน้ำเย็นลงในถาดทำน้ำแข็งประมาณ 3/4 ของถาดทำน้ำแข็ง แล้วใส่ถาดทำน้ำแข็งไว้ในช่องแช่แข็ง เมื่อต้องการน้ำแข็งให้หมุนปิดถาดทำน้ำแข็งในทิศทางตามเข็มนาฬิกาตั้งรูป น้ำแข็งจะหล่นลงในถาดเก็บน้ำแข็งอย่างง่ายดาย
2. นำน้ำแข็งก้อน ที่ยังไม่ได้ใช้เก็บไว้ในถาดเก็บน้ำแข็ง
3. ห้ามนำถาดเก็บน้ำแข็งมาใส่น้ำเพื่อทำน้ำแข็งเพราะอาจทำให้ถาดเก็บน้ำแข็งร้าวหรือแตกได้

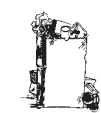


■ การละลายน้ำแข็ง

มีระบบการละลายน้ำแข็งอัตโนมัติ ขณะละลายน้ำแข็งคอมเพรสเซอร์จะหยุดทำงาน ฮีตเตอร์ในอีแวปโปเรเตอร์จะละลายน้ำแข็ง น้ำที่เกิดขึ้นจากการละลายน้ำแข็งอัตโนมัติ จะไหลผ่านไปตามท่อทางลง สู่อ่างน้ำทิ้งที่อยู่ด้านล่างของตัวเครื่องและจะระเหยไปเองโดยอาศัยความร้อนจากคอมเพรสเซอร์

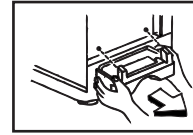
■ การเก็บรักษาอาหาร

1. เนื้อและปลาชนิดต่างๆ ให้ใส่ถุงพลาสติกหรือคลุมด้วยพลาสติกใสบางๆ เพื่อป้องกันกลิ่นกระจายก่อนนำไปแช่ในตู้เย็น
2. ผักและผลไม้ต่างๆ ให้ใส่ไว้ในถาดใส่ผักและผลไม้ สำหรับผลไม้ที่มีน้ำมาก เช่น แดงโม หลังจากผ่าแล้วให้คลุมด้วยพลาสติกบางใส่ก่อนเก็บในตู้เย็น
3. อาหารที่มีความร้อน ควรตั้งทิ้งไว้ให้เย็นที่ระดับอุณหภูมิห้องก่อนจึงค่อยนำไปเก็บไว้ในตู้เย็น
4. ไม่ควรแช่อาหารในตู้เย็นมากเกินไป ควรให้มีระยะห่างระหว่างอาหารที่แช่เพื่อให้มีช่องว่างให้อากาศเย็นภายในตู้เย็นไหลเวียนกระจายได้ทั่วถึง
5. อย่าแช่ขวดน้ำ กระจกเครื่องดื่มหรือขวดน้ำอัดลมไว้ในช่องแช่แข็ง เพราะความเย็นจะทำให้น้ำแข็งในขวดแข็งตัว และอาจทำให้ขวดแตกได้
6. ตู้เย็นของท่านไม่ได้ถูกออกแบบมาสำหรับเก็บรักษาชนิดต่างๆ โปรดอย่าเก็บยาหรืออุปกรณ์การแพทย์ในตู้เย็นนี้
7. ห้ามเก็บสารระเหย สารเคมีและสารไวไฟไว้ในตู้เย็นอย่างเด็ดขาด เพราะอาจทำให้เกิดการระเบิดได้



■ วิธีการทำความสะอาดถาดน้ำทิ้ง

ถาดน้ำทิ้งจะอยู่ด้านหลังตอนล่างของตู้เย็น เมื่อต้องการทำความสะอาด สามารถใช้มือจับปลายทั้งสองข้างของถาดน้ำทิ้งดึงเข้าหาตัว เพื่อนำออกมาทำความสะอาดได้เลย เมื่อทำความสะอาดเสร็จแล้วจึงประกอบเข้าตำแหน่งเดิม



เพื่อขจัดกลิ่นและเศษผงต่างๆ ควรทำความสะอาดถาดน้ำทิ้งอย่างน้อยเดือนละ 1 ครั้ง

■ การเปลี่ยนหลอดไฟ

หากหลอดไฟภายในตู้เย็นทำงานไม่ปกติ และจำเป็นต้องเปลี่ยนหลอดไฟใหม่ควรได้รับการเปลี่ยนจากตัวแทนศูนย์ซ่อมบริการ หรือช่างผู้ชำนาญ เพื่อป้องกันการเกิดอันตราย

ตู้เย็นรุ่น (HRF-TMA245FI, HRF-TMA265FI, HRF-TMA315FI, HRF-TMA340FI)

หากหลอดไฟ LED ภายในตู้เย็นทำงานไม่ปกติ และจำเป็นต้องเปลี่ยนหลอดไฟใหม่ควรได้รับการเปลี่ยนจากตัวแทนศูนย์ซ่อมบริการเท่านั้น

ตู้เย็นรุ่น (HRF-TMA245FA, HRF-TMA265FA, HRF-TMA315FA, FHRF-TMA340FA)

1. ถอดปลั๊กไฟออกจากแหล่งจ่ายไฟ
2. หมุนหลอดไฟออกในทิศทางทวนเข็มนาฬิกา
3. ถอดฝาครอบหลอดไฟ (Lamp Cover) ออก
4. เปลี่ยนหลอดไฟ E14, 10W หมุนหลอดไฟเข้าให้แน่นในทิศทางตามเข็มนาฬิกา

คำเตือน : เพื่อป้องกันความเสียหายจากการหมุนหลอดไฟแน่นเกิน หรือ ชิ้นส่วนใดๆ เกิดแตกหักเสียหาย ในการเปลี่ยนหลอดไฟ ควรให้ตัวแทนศูนย์ซ่อมบริการ หรือผู้เชี่ยวชาญทำการเปลี่ยนหลอดไฟ

■ ระบบกำจัดกลิ่น

ช่องแช่เย็นมีระบบกำจัดกลิ่นอย่างมีประสิทธิภาพด้วยระบบ Deodorizer Charcoal Filters ช่วยกำจัดกลิ่นไม่พึงประสงค์ภายในตู้เย็น

วิธีการทำความสะอาดตู้เย็น

1. ก่อนการทำความสะอาดตู้เย็นต้องดึงปลั๊กไฟออกก่อนทุกครั้ง และนำอาหารออกจากตู้เย็นด้วย
2. ภายในและภายนอกตู้เย็นให้ใช้ผ้านุ่มชุบน้ำอุ่นเช็ดทำความสะอาด แล้วใช้ผ้าแห้งเช็ดจนแห้ง
3. ถอดอุปกรณ์ชั้นวางต่างๆ นำมาล้างด้วยน้ำอุ่นแล้วเช็ดให้แห้ง
4. สำหรับยางขอบประตูตู้เย็นให้เช็ดทำความสะอาดด้วยน้ำอุ่น
5. สำหรับลูกบิดปรับอุณหภูมิให้ใช้ผ้านุ่มเช็ดทำความสะอาด โดยไม่ต้องชุบน้ำ เพราะน้ำอาจหยดไปถูกอุปกรณ์ไฟฟ้า ซึ่งอาจทำให้ระบบวงจรไฟฟ้าได้รับความเสียหายได้
6. อย่าใช้แปรง สารเคมี ทินเนอร์ น้ำมันก๊าด น้ำมันเบนซิน เพื่อทำความสะอาดตู้เย็น.
7. หากมีกลิ่นไม่พึงประสงค์ภายในตู้เย็น สามารถกำจัดกลิ่นได้โดยใช้ผ้าชุบน้ำอุ่นผสมมะนาวฝานบดให้หมด เช็ดบริเวณที่เกิดกลิ่นภายในตู้เย็นแล้วใช้ผ้าแห้งเช็ดจนแห้ง ห้ามใช้สเปรย์ปรับอากาศหรือสารเคมีอื่นใดในการกำจัดกลิ่น
8. ควรทำความสะอาดภายในตู้เย็นและยางขอบประตูตู้เย็นอย่างน้อยเดือนละ 1 ครั้งและควรทำความสะอาดช่องแช่แข็งหลังการละลายน้ำแข็งทุกครั้ง

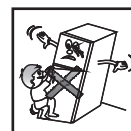
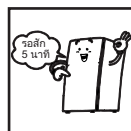
ข้อควรระวัง

1. ห้ามใช้ปลั๊กไฟพ่วง หรือต่อสายไฟอื่นเข้ากับปลั๊กตู้เย็น
2. อย่าให้ด้านหลังตู้เย็นพิง หรือติดกับปลั๊กไฟ เพราะอาจทำให้เกิดความร้อนจนเป็นสาเหตุของไฟไหม้ได้
3. โปรดระวังสายปลั๊กตู้เย็นอย่าให้มีของหนักทับสายปลั๊กเป็นอันตราย เพราะสายปลั๊กอาจชำรุดเป็นต้นเหตุของไฟฟาลัดวงจรและเกิดอัคคีภัยได้
4. ถ้าปลั๊กหรือสายปลั๊กของตู้เย็นชำรุดหรือเสียหาย ต้องได้รับการเปลี่ยนโดยผู้เชี่ยวชาญของบริษัท หรือตัวแทนที่ได้รับการแต่งตั้งจากบริษัทเท่านั้น
5. ห้ามวางภาชนะที่บรรจุของร้อนหรือวัตถุที่ทำให้กำเนิดความร้อนบนชั้นบนของตู้เย็น
6. ห้ามตั้งตู้เย็นในบริเวณที่มีแก๊สไวไฟและเชื้อเพลิง ห้ามดึงปลั๊กตู้เย็นออกในขณะที่มีแก๊สรั่ว เพราะจะทำให้เกิดประกายไฟ ซึ่งอาจทำให้เกิดการระเบิดได้ ควรเปิดหน้าต่างให้อากาศถ่ายเทสะดวก
7. อย่าวางภาชนะที่ใส่น้ำอยู่ไว้บนตู้เย็น
8. อย่าติดตั้งตู้เย็นในที่เปียกชื้น
9. อย่าเสียบปลั๊กไฟขณะที่มือเปียก
10. ห้ามใช้เครื่องมือซ่อมแซมแก้ไขตู้เย็นด้วยตนเอง

11. ควรต่อสายดินเพื่อป้องกันไฟฟ้าลัดวงจร
 12. เมื่อต้องการถอดปลั๊กไฟ ควรจับที่ตัวปลั๊ก ห้ามดึงสายไฟเด็ดขาด
 13. เมื่อกระแสไฟฟ้าเกิดขัดข้องเป็นเวลานาน เช่น ไฟตกหรือไฟดับ ให้รีบถอดปลั๊กตู้เย็นออกทันที เมื่อท่านถอดปลั๊กตู้เย็นออกจากแหล่งจ่ายไฟแล้วต้องการเสียบปลั๊กตู้เย็นใหม่ให้รอประมาณ 5 นาที จึงค่อยเสียบปลั๊กทั้งนี้เพื่อป้องกันความเสียหายที่อาจเกิดขึ้นกับคอมเพรสเซอร์ และช่วยยืดอายุการใช้งาน
 14. การเปิดประตูตู้เย็นบ่อยครั้งขณะไฟฟ้าภายในบ้านของท่านขัดข้องจะทำให้ความเย็นภายในตู้เย็นสูญเสียไปเร็วขึ้น
 15. ปิดตู้เย็นให้สนิททุกครั้งหลังการใช้งาน เพราะการเปิดตู้เย็นทิ้งไว้ทำให้สิ้นเปลืองค่าไฟและอาหารอาจเน่าเสียได้
 16. อย่าใช้น้ำฉีดตู้เย็นเพื่อทำความสะอาด เพราะจะทำให้เกิดสนิมหรือเกิดไฟฟ้ารั่วได้ สำหรับการทำความสะอาดให้ปฏิบัติตามหัวข้อการทำความสะอาด
 17. ห้ามนำผ้าเปียกชุ่มน้ำไปเช็ดตู้เย็น เพราะอาจทำให้น้ำหยดไปถูกส่วนที่เป็นอุปกรณ์ไฟฟ้า ซึ่งอาจทำให้เกิดไฟช็อตหรือไฟดูดได้
 18. ห้ามใช้สเปรย์ที่ติดไฟง่ายกับตู้เย็น เพราะอาจเกิดการสปาร์คและทำให้เกิดประกายไฟได้
 19. ระวังอย่าให้เด็กโหนตู้เย็นเล่นเพราะตู้เย็นอาจจะล้มก่อให้เกิดอันตรายและความเสียหายได้
 20. เด็ก คนพิการ หรือผู้ที่ไม่เคยใช้งานตู้เย็นต้องมีผู้ช่วยดูแล และให้คำแนะนำในการใช้ตู้เย็นอย่างปลอดภัย
 21. ผู้ปกครองต้องดูแลไม่ให้เด็กเล่นตู้เย็น
 22. เมื่อไม่ได้ใช้ตู้เย็นเป็นเวลานาน ให้นำอาหารออกจากตู้เย็นให้หมด ถอดปลั๊กออก ละลายน้ำแข็ง และทำความสะอาดภายในตัวตู้และฝา แล้วเปิดประตูตู้เย็นทิ้งไว้เพื่อให้ภายในแห้งสะอาด
 23. เนื่องจากตู้เย็นนี้ใช้สารทำความเย็น R-600a และฉนวนความร้อน Cyclopentane เมื่อเลิกใช้งานแล้ว ควรเก็บให้ห่างจากความร้อนและเปลวไฟ
- หากต้องการกำจัดตู้เย็นโปรดติดต่อหน่วยงานในท้องถิ่นเพื่อขอข้อมูลเกี่ยวกับวิธีการกำจัดอย่างเหมาะสม

คำเตือน

- ในบริเวณที่ติดตั้งตู้เย็นและผนังโดยรอบ ต้องให้มีการถ่ายเทของอากาศที่ดี และปราศจากสิ่งกีดขวาง
- ห้ามใช้เครื่องมือหรืออุปกรณ์ใดๆ เพื่อเร่งการละลายน้ำแข็งนอกเหนือไปจากที่ผู้ทำได้ระบุไว้
- ห้ามทำให้ระบบทำความเย็นเสียหาย
- ห้ามนำเครื่องใช้ไฟฟ้าอื่นใดที่ผู้ทำไม่ได้แนะนำมาใช้ในช่องเก็บอาหาร



การแก้ไขปัญหาเบื้องต้น

ถ้ามีปัญหาในการใช้ตู้เย็น ท่านอาจตรวจเช็คเบื้องต้นด้วยตัวท่านเองก่อนเรียกใช้บริการจากตัวแทนจำหน่ายหรือศูนย์บริการใกล้บ้านท่านเพื่อประหยัดเวลาและค่าใช้จ่าย

อาการ	โปรดเช็คหรือสังเกต
เครื่องไม่ทำงานหรือไม่เย็น	<ul style="list-style-type: none"> ● ปลั๊กตู้เย็นหลวมหรือไม่ได้เสียบเข้าเต้าเสียบไฟฟ้า ● ลูกบิดปรับอุณหภูมิอยู่ที่ตำแหน่ง “ 0 ” ● ฟิวส์ในบ้านขาดหรือมีจุดขัดข้องของกระแสไฟฟ้า ● ไฟฟ้าในบ้านมีปัญหา
เย็นไม่เพียงพอ	<ul style="list-style-type: none"> ● ประตูตู้เย็นถูกเปิดออกบ่อยเกินไป หรือประตูถูกเปิดทิ้งไว้ ● ตั้งตู้เย็นไว้ในห้องที่มีอุณหภูมิสูงเกินไป หรือมีแสงอาทิตย์ส่องตู้เย็นตลอดเวลา ● ลูกบิดปรับอุณหภูมิอยู่ตำแหน่งที่ไม่พอเหมาะกับปริมาณอาหารภายในตู้เย็น ● ปริมาณอาหารภายในตู้เย็นมีมากเกินไป ● แช่อาหารที่ร้อน/อุ่น ไว้ในตู้เย็น ● ระยะห่างระหว่างผนัง, ด่านบน, ด้านข้างของตู้เย็นไม่เพียงพอตามวิธีการติดตั้ง
เสียงดัง	<ul style="list-style-type: none"> ● ตู้เย็นตั้งไม่ได้ระดับ พื้นห้องที่ตั้งตู้เย็นไม่แข็งแรงและไม่สม่ำเสมอ ● ตั้งตู้เย็นชิดผนังด้านหลังมากเกินไป ● อุปกรณ์ภายในตู้เย็นถูกวางในตำแหน่งที่ไม่ถูกต้อง
คอมเพรสเซอร์ทำงานติดต่อกันเป็นเวลานาน	<ul style="list-style-type: none"> ● ในการเดินเครื่องครั้งแรกของตู้เย็น โดยปกติจะใช้เวลาทำงานจนระบบคงที่หลังจากเดินเครื่องไปแล้ว 24 ชั่วโมง ● ปริมาณอาหารภายในตู้เย็นมีมากเกินไป ● อากาศร้อน/ เปิดประตูตู้เย็นบ่อย ● เปิดประตูตู้เย็นทิ้งไว้ ● ปรับอุณหภูมิเย็นเกินไป
มีหยดน้ำเกาะภายในตู้เย็น	<ul style="list-style-type: none"> ● ประตูตู้เย็นเปิดออกบ่อยเกินไป หรือประตูปิดไม่สนิท ● ปริมาณความชื้นภายในห้องมีมากเกินไป เช่น ในฤดูฝนจะมีน้ำเกาะตามผนังตู้เย็นซึ่งเป็นปกติไม่ใช่เพราะตู้เย็นมีปัญหา ให้ใช้ผ้าแห้งและสะอาดเช็ดออก ● แช่อาหารที่ร้อน/อุ่น ไว้ในตู้เย็น

หมายเหตุ : ขณะตู้เย็นทำงานปกติ ผนังด้านหลัง และด้านข้างของตู้เย็นจะร้อน

ศูนย์บริการไฮเออร์ ทั่วประเทศ

AUTHORIZED SERVICE CENTERS

Haier

HaierTake Care "Customer"

Email : service@haier.co.th

บริษัท ไฮเออร์ฯ ขอขอบคุณท่านผู้มีอุปการะที่เลือกซื้อผลิตภัณฑ์ของบริษัทไฮเออร์ฯ เพื่อการใช้งานที่ถูกต้องและเหมาะสม ควรเก็บรักษาคู่มือการใช้งานนี้ไว้พร้อมกับ บัตรรับประกันสินค้าไฮเออร์ฯ บริษัทจะถือบัตรรับประกันเป็นสำคัญ ควรเก็บรักษาบัตรรับประกันไว้ ถ้าผลิตภัณฑ์สินค้าไฮเออร์ของท่านต้องการใช้บริการซ่อม หรือมีปัญหา กรุณาติดต่อตัวแทนจำหน่ายไฮเออร์ฯ ที่ท่านใช้บริการอยู่ หรือศูนย์บริการไฮเออร์ฯ ใกล้บ้านท่าน หรือติดต่อผ่านศูนย์บริการลูกค้าไฮเออร์ (Customer Call Center Haier) กรุณาย้ายสายหรือโทรติดต่อด้วยตัวท่านเอง

รายชื่อศูนย์บริการไฮเออร์ทั่วประเทศแต่ละศูนย์บริการจะมีความถนัดในการบริการผลิตภัณฑ์ไฮเออร์ตามรหัสโค้ดดังนี้

- TV : โทรทัศน์ RF : ตู้เย็น
- MO : เตาไมโครเวฟ FZ : ตู้แช่
- WM : เครื่องซักผ้า AC : เครื่องปรับอากาศ

กรุงเทพฯและปริมณฑล

- TV MO WM RF FZ AC : บจก. เฮลโลเซอร์วิส (รวมค่าแห่ง) 3339/5-6 ซ.อินเตอร์พอร์ทเมทท์ ถ.รามคำแหง แขวงหัวหมาก เขตบางกะปิ กรุงเทพฯ 10240 โทร.0-2378-1105, 0-2732-2100-3
- TV MO WM RF FZ AC : บจก. เฮลโลเซอร์วิส (บางพลัด) 27 ซอยเจริญสิทธิ์ทาง 83/1 ถ.เจริญสิทธิ์ทาง 83 แขวงบางอ้อ เขตบางพลัด กรุงเทพฯ 10700 โทร./แฟกซ์ 0-2434-8723, 0-2435-7590
- TV MO WM RF FZ AC : บริษัท ศูนย์บริการคอมพิวเตอร์ จำกัด 428.430 ถ.พระราม3 แขวงบางโคล่ เขตบางคอแหลม กรุงเทพฯ 10120 โทร. 0-2291-6500, 0-2292-0496-7, 0-2689-1661-3
- TV MO WM RF FZ AC : วินเซอร์วิส 689 ซ.ศูนย์บันเทิงการค้า เซนต์ปีเตอร์ส เขตคลองจั่น เขตบางกะปิ กรุงเทพฯ 10240 โทร. 0-2377-0644, 0-2733-1549 แฟกซ์ 0-2377-0642
- TV MO WM RF FZ AC : ห้างหุ้นส่วนจำกัด กฤตกร เซอร์วิส 28/343 ซ.ซอยคูบอน (รามอินทรา 71) แขวงคันนายาว เขตคันนายาว กรุงเทพฯ 10230 โทร./แฟกซ์ 0-2943-3398
- MO WM RF FZ AC : บริษัท เอส.อาร์.อี.เซอร์วิส จำกัด (ประเภท) 76 ซ.เฉลิมพระเกียรติ ร.9 ซ.6 สุขุมวิท103 แขวงหนองบอน เขตประเวศ กรุงเทพฯ 10260 โทร. 0-2747-2354
- MO WM RF FZ AC : บริษัท เอส.อาร์.อี.เซอร์วิส จำกัด 346/2 ซ.15-17 ถ.เพชรเกษม 102/1-2 (ม.เศรษฐิกิจ) เขตหนองแขม กรุงเทพฯ 10230 โทร. 0-2867-9893 แฟกซ์ 0-2867-2186
- TV MO WM RF FZ AC : บริษัท เจ.วาย.เอ็ม เอ็นจิเนียริ่ง จำกัด 23 ซ.เพชรเกษม 57 ถ.เพชรเกษม แขวงบางแค เขตบางแค กรุงเทพฯ 10160 โทร. 02-8014590-1 แฟกซ์ 02-8024592
- TV MO WM RF FZ AC : ศูนย์บริการดิจิทัล (สาขาเกษม) 23/25 หมู่ 10 ถ.พุทธมณฑลสาย 1 แขวงบางควน เขตภาษีเจริญ กรุงเทพฯ 10160 โทร.02-805-2955-6, 0-2423-0476
- TV MO WM RF FZ AC : ศูนย์บริการดิจิทัล (สาขาบางแค) 560 ถนนเพชรเกษม ระหว่างซอยเพชรเกษม 88-88/1 แขวงบางแค เขตบางแค กรุงเทพฯ 10160 โทร.02-413-5627-8
- TV MO WM RF FZ AC : เอ.เอส. อิเล็กทรอนิกส์ 17/13-14 ซ.เสนาภิรมย์ 1 ถ.ลาดปลาเค้า แขวงลาดพร้าว เขตลาดพร้าว กรุงเทพฯ 10230 โทร. 0-2942-0392 แฟกซ์ 0-25700446
- TV MO : ฑนพล อิเล็กทรอนิกส์ 9 ถ.อาชนรงค์ แขวงคลองเตย เขตคลองเตย กรุงเทพฯ 10110 โทร. 0-2249-2186, 0-2671-5583 แฟกซ์ 0-2249-2186
- TV MO : คณะบุคคล แสงตะวัน วีดีโอ 19/322-323 หมู่ 10 ถ.พระราม2 ซ.42 แขวงบางมด เขตจอมทอง กรุงเทพฯ 10150 โทร. 0-2898-4537 แฟกซ์ 0-2898-4538
- TV MO : บริษัท เทวาอวอร์ด จำกัด (สาขาสีพระยา) 664 ถนนสีพระยา แขวงมหาพฤฒาราม เขตบางรัก กรุงเทพฯ 10500 โทร.0-2639-1757, 0-2639-0160-8 ต่อ 2285,2288
- MO WM RF FZ AC : บริษัท เทวาอวอร์ด จำกัด (สาขาสีลม) เลขที่ 1 (ชั้นล่างที่จอดรถอาคารสีบุญเรือง) ถนนคอนแวนต์ แขวงสีลม เขตบางรัก กรุงเทพฯ 10500 โทร. 0-2266-7138
- MO WM RF FZ AC : ห้างหุ้นส่วนจำกัด เอ เค เอ เซอร์วิส 393 / 523 ซ. ลาดพร้าว 94(ปทุมมิตร) ถนนแขวง รังทองกลาง เขตวังทองหลาง กรุงเทพฯ 10310 โทร. 0-2538-8070
- MO WM RF FZ AC : สามมอเซอร์วิส 66/46-47 ม.11 ซ.ติวานนท์ 3 ถ.ติวานนท์ ต.ตลาดขวัญ อ.เมืองนนทบุรี จ.นนทบุรี 11000 โทร. 0-2968-9881-2 แฟกซ์ 0-2968-9888
- TV MO WM RF FZ AC : เอส.วี.แอร์ อิเล็กทรอนิกส์ (ปทุมธานี คลอง 4) 17/9 หมู่ 6 ถนนลำลูกกา-คลองสี่ ต.ลาดสวาย อ.ลำลูกกา จ.ปทุมธานี 12150 โทร. 0-2153-7611 แฟกซ์ 0-2153-7605
- TV MO WM RF FZ AC : รานสมชาย อิเล็กทรอนิกส์ (ปทุมธานี คลอง 1) 299 หมู่ - ถ.รังสิต-นครนายก ต.ประชาธิปัตย์ อ.ธัญบุรี จ.ปทุมธานี 12130 โทร. 0-2996-5301 แฟกซ์ 0-2996-5302
- TV MO WM RF FZ AC : แสง สี เสียง อิเล็กทรอนิกส์ ต.บางพลีใหญ่ อ.บางพลี จ.สมุทรปราการ 10540 โทร. 0-2312-2107, 0-2312-2815 แฟกซ์ 0-2312-2796
- TV MO WM RF FZ AC : สมชายอิเล็กทรอนิกส์ (สาขาพระประแดง) 119/ 82 หมู่ที่ 14 ถ.สุขสวัสดิ์ (ใกล้สามแยกพระประแดง) ต.บางพึ่ง อ.พระประแดง จ.สมุทรปราการ 13130 โทร. 0-2818-0060
- TV MO WM RF FZ AC : วงศ์อินทรีไอ (1) 133 / 8 ซ.บางแก้ว ถ.ทางช้างเผือก ต.แม่กลอง อ.เมืองสมุทรสงคราม จ.สมุทรสงคราม 75000 โทร. 0-3471-2404 แฟกซ์ 0-3471-2737
- MO WM RF FZ AC : บริษัท พีซีอาร์ แมนเนจเม้นท์ จำกัด (ปทุมธานี คลอง 3) 169 / 32 หมู่ 3 ซ - ถนนลำลูกกา อ.ลำลูกกา จ.ปทุมธานี 12130 โทร./แฟกซ์ 0-2995-9473
- AC : บริษัท มีซี เอ.ซี จำกัด 14 หมู่ที่ 1 ถนน - แขวงหนองบอน เขตประเวศ กรุงเทพมหานคร 10250 โทร. 0-2743-3641, 0-2330-8571-7
- WM RF FZ AC : บริษัท ที.เอ.เนชั่นเนล ซัพพลาย จำกัด 93-95 หมู่ที่ 1 - ซอย - ถนนแยกวราช แขวงสัมพันธวงศ์ เขตสัมพันธวงศ์ กรุงเทพมหานคร 10100 โทร. 0-2225-6406-7

ภาคกลาง

- TV MO WM RF FZ AC : สุชาติ วีดีโอ-โทรทัศน์ 63/14 ถ.พหลโยธิน อ.เมือง จ.ชัยนาท 17000 โทร. 0-5642-0482, 081-886-3525 แฟกซ์ 0-5642-0482
- MO WM RF FZ AC : นรินทร์เครื่องเย็น 34 / 17 ถ.พหลโยธิน อ.เมือง จ.ชัยนาท 17000 โทร. 0-5642-1300 แฟกซ์ 0-5642-1300
- TV MO WM RF FZ AC : ห้างหุ้นส่วน 111 พาณิช จำกัด 347 / 6 หมู่ 8 ต.แพรกศรีราชา อ.สรรคบุรี จ.ชัยนาท 17140 โทร. 0-5648-2522 แฟกซ์ 0-5642-4338
- TV MO WM : สัจจะ อิเล็กทรอนิกส์ 234/4-5 ถ.สวรรคคีรี อ.เมือง จ.นครสวรรค์ 60000 โทร. 0-5622-1491 แฟกซ์ 0-5622-6066
- WM RF FZ AC : ห้างหุ้นส่วนจำกัด สุชินพาณิชย์ 196-196/1-2 ถ.สวรรคคีรี อ.เมือง จ.นครสวรรค์ 60000 โทร. 056) 221-448 แฟกซ์ (056) 228-413
- TV MO WM RF FZ AC : ส.เจริญเซอร์วิส 235/10-11 ม.5 ถ.โรจนะ ต.โหล่ง อ.เมือง จ.พระนครศรีอยุธยา 13000 โทร. 0-3521-2461 แฟกซ์ 0-3521-2461
- TV MO WM RF FZ AC : หจก.ยูดีดี อินเทอร์เน็ต 24/33-34 หมู่ 4 ถนนประทุม-เสนา ต.โคกช้าง อ.บางไทร จ.พระนครศรีอยุธยา โทร. 035-950311-2, 081-9335638 แฟกซ์ 035-950313
- TV MO WM RF FZ AC : เคเอส อิเล็กทรอนิกส์&เซอร์วิส 99/199 หมู่ 8 ซ.9 ถ.สายเอเชีย ต.คลองจิก อ.บางปะอิน จ.พระนครศรีอยุธยา โทร. 0-2908-6237, 08-1838-9037
- TV MO WM RF FZ AC : หจก.ไทยเจริญ แอร์ 16/8 ถ.สุดบรรทัด ต.ปากเพรียว อ.เมือง จ.สระบุรี 18000 โทร. 0-3631-4476-7 แฟกซ์ 0-3631-4476-7
- TV MO WM RF FZ AC : ศูนย์บริการ เทพทอง 887/108-109 ถ.ศรีพรหมไภย ต.บางพุทรา อ.เมือง จ.สิงห์บุรี 16000 โทร. 0-3651-1763, 0-3652-4629 แฟกซ์ 0-3652-4629
- TV MO WM RF FZ AC : จำนวนัด ชาวด์ แอนด์ อิเล็กทรอนิกส์ 30 หมู่ที่ 5 ซอย - ถนน - ตำบลสองหนอง อ.สว่างอารมณ์ จ.อุทัยธานี 61150 โทร./แฟกซ์ 0-5659-9250, 08-3955-8717
- TV MO WM RF FZ AC : เอ็น ที เอส อิเล็กทรอนิกส์ (สุพรรณบุรี) 18/21 ถ.หมื่นหาญ ต.ท่าระทึก อ.เมือง จ.สุพรรณบุรี 72000 โทร. 0-3550-3356-7 แฟกซ์ 0-3550-2291
- TV MO WM RF FZ AC : สัมฤทธิ์อิเล็กทรอนิกส์ 67/11-12 หมู่ ๑ ต.พหลโยธิน ต.ชุมทะเล อ.เมือง จ.ลพบุรี โทร.0-3662-7691, 0-3662-7692, 0-3661-8867, 0-3661-8869
- MO WM RF FZ AC : หจก.เจริญเม (สมัยใหม่) 85-87 ต.ศรีสำโรง ต.โคกสำโรง อ.โคกสำโรง จ.ลพบุรี 15120 โทร. 0-3644-1175 แฟกซ์ 0-3662-4896

ภาคเหนือ

- TV MO WM RF FZ AC : สมศักดิ์ อีเล็คทรอนิคส์ (สาขาเชียงใหม่) 199 / 7-8-9 ก.ศรีทรายมูล-เวียงชัย ต.รอบเวียง อ.เมือง จ.เชียงใหม่ 57000 โทร. 0-5360-0602 แฟกซ์ 0-5360-0602
- TV MO WM RF FZ AC : พีวเจอร์ อีเล็คทรอนิคส์เซอร์วิส 212 / 1-2 ก.ช้างเผือก ต.ช้างเผือก อ.เมือง จ.เชียงใหม่ 50300 โทร. 0-5322-2290, 0-5321-9629 แฟกซ์ 0-5322-7187
- TV MO WM RF FZ AC : บจก.เชียงใหม่สยามทีวี (สาขาเชียงใหม่) 29/5-9 ก.สิงหราช ต.ศรีภูมิ อ.เมือง จ.เชียงใหม่ 50300 โทร. 0-5321-9693-5 แฟกซ์ 0-5321-9690
- TV MO WM RF FZ AC : บจก.เชียงใหม่สยามทีวี (สาขาจอมทอง) 219 หมู่ 5 ต.ช่างเปา ก.เชียงใหม่-ฮอด ต.ช่างเปา อ.จอมทอง จ.เชียงใหม่ 50160 โทร. 0-5334-2222 แฟกซ์ 0-5334-2299
- TV MO WM RF FZ AC : หก.แม่ออนบุญโชน 4/8 ซ.รวมจิต ก.ประสาธาณี ต.แม่ออน อ.แม่ออน จ.ตาก 63110 โทร. 0-5553-2112 แฟกซ์ 0-5553-2421
- TV MO WM : สมบูรณ์อีเล็คทรอนิคส์ 12/15 ก.รอบเวียงประดู่ทอง ต.เวียง อ.เมือง จ.พะเยา 56000 โทร. 0-5448-1806 แฟกซ์ 0-5448-1806
- TV MO WM RF FZ AC : ชุมพลอีเล็คทรอนิคส์ (สาขาพิษณุโลก) 266/5 ก.พิชัยสงคราม ต.ในเมือง อ.เมือง จ.พิษณุโลก 65000 โทร. 0-5521-1624, 0-5521-1628 ต่อ13,14 แฟกซ์ 0-5521-1624
- TV MO WM RF FZ AC : ทีวีชัยอิเล็กทรอนิกส์ 154 ก.พระพุทธบาท ต.ในเมือง อ.เมืองเพชรบูรณ์ จ.เพชรบูรณ์ 67000 โทร. 0-5674-3114 แฟกซ์ 0-5674-3114
- TV MO WM RF FZ AC : สมศักดิ์ อีเล็คทรอนิคส์ (สาขาแพร่) 59 ก.บ้านนาใหม่ อ.เมือง จ.แพร่ 54000 โทร. 0-5462-0165 แฟกซ์ 0-5462-0165
- TV MO WM RF FZ AC : ชุมพลอีเล็คทรอนิคส์ (สาขาลำปาง) 335/46 ก.บุญยาวชัย ต.สวนดอก อ.เมือง ลำปาง 52100 โทร. 0-5432-3445-6 แฟกซ์ 0-5432-3299
- TV MO WM RF FZ AC : บจก.เชียงใหม่สยามทีวี (สาขาลำปาง) 356 ก.ฉัตรชัย ต.สมบุญ อ.เมือง ลำปาง 52100 โทร. 0-5431-9004 แฟกซ์ 0-5431-9002
- TV MO WM RF FZ AC : บจก.เชียงใหม่สยามทีวี (สาขาลำพูน) 480/1 ก.เจริญราษฎร์ ต.ในเมือง อ.เมือง ลำพูน 51000 โทร. 0-5351-2333 แฟกซ์ 0-5356-1291
- TV MO WM RF FZ AC : อาชีพอิสระ 48 ก.เกษมราษฎร์ ต.ท้าวอู้อ.เมือง จ.อุตรดิตถ์ 53000 โทร. 0-5541-1359 แฟกซ์ 0-5541-1359
- TV MO WM RF FZ AC : บุญไทยพาณิชย์วีดีโอ จำกัด 1/94-97,99-103 ก.สำราญรินทร์ ต.ท้าวอู้อ.เมือง จ.อุตรดิตถ์ 53000 โทร. 0-5544-2166-8 แฟกซ์ 0-5541-2662
- WM RF FZ AC : ห้างหุ้นส่วนจำกัด การช่างพาณิชย์ 481 หมู่ที่ 3 ซอย - ถนนเทวีรัตน ต.บ้านแม่จัน อำเภอแม่จัน จังหวัดเชียงราย 57110 โทร. 0-5377-1206 แฟกซ์ 0-5366-0645
- WM RF FZ AC : ห้างหุ้นส่วนจำกัด กนิษฐ อีเล็คทรอนิคส์ 232 / 2 หมู่ที่ 5 ต.ห้วยยาวเก่า อ.จุน จ.พะเยา 56150 โทร. 0-5442-0334, 0-5442-0954 แฟกซ์ 0-5442-0335
- TV MO WM RF FZ AC : บริษัท จีวักกันท์ จำกัด 60/3 หมู่ที่ 1 ก.ลำพูนลี ต.บ้านไร่ อ.บ้านไร่ จ.ลำพูน 51130 โทร.แฟกซ์ 0-5359-1222
- TV MO WM RF FZ AC : กาญจนาพกรณ์ 22 / 1 ม.3 ก.พิทักษ์บุญองค์ ต.ถ้ำกระต่ายทอง อ.พรานกระต่าย จ.กำแพงเพชร 62110 โทร./แฟกซ์ (055) 761-804 แฟกซ์ (055) 730-209
- TV MO WM RF FZ AC : รานอติสิน (ช่างหลวง) 22/66-67 ก.สิงห์วัฒน์ ต.ธานี อ.เมือง จ.สุโขทัย 64000 โทร./แฟกซ์ 0-5562-2399
- TV MO WM RF FZ AC : ธงชัย เซอร์วิส 8 หมู่ที่ - ซอย - ถนนลิไท ตำบลธานี อำเภอเมืองสุโขทัย จังหวัดสุโขทัย 64000 โทร. 0-5561-2025 แฟกซ์ 0-5561-3306

ภาคตะวันออกเฉียงเหนือ

- TV MO WM RF FZ AC : ชวชัยเซอร์วิส 108/90 หมู่ 4 ก.อนามย์ ต.ในเมือง อ.เมือง จ.ขอนแก่น 40000 โทร. 0-4332-2579 แฟกซ์ 0-4332-2579
- TV MO WM RF FZ AC : กรุเทพเทคนิก 65/7 ก.รอบเมือง อ.เมือง จ.ขอนแก่น 40000 โทร. 0-4333-6414 แฟกซ์ 0-4333-6414
- TV MO WM RF FZ AC : ชาญชัยซ่อมและบริการอะไหล่ 632/1-2 ก.ราชภัฏ อ.เมือง จ.ชัยภูมิ 36000 โทร. 0-4481-1555 แฟกซ์ 0-4483-0178
- TV MO WM RF FZ AC : วิทยาเซอร์วิสเซ็นเตอร์ 201/1 ก.เพ็ญนคร ต.ในเมือง อ.เมือง จ.นครพนม โทร. 0-4252-0585, 0-4251-3538, 0-4252-2444 ต่อ 22 แฟกซ์ 0-4252-0944
- TV MO WM RF FZ AC : โยเม็กซ์อีเล็คทรอนิคส์ 271 ก.สารสิทธิ์ ต.ในเมือง อ.เมือง จ.นครราชสีมา 30000 โทร. 0-4428-9189 แฟกซ์ 0-4428-9189
- TV MO WM RF FZ AC : บริษัท เปรียบพร้อมเซลล์แอนด์เซอร์วิส จำกัด 187/13 ถนนสุเทพ ต.ในเมือง อ.เมือง จ.บุรีรัมย์ โทร. 0-4461-2303, 089-722-5495 แฟกซ์ 0-4461-7088
- TV MO WM : มุกดา อีเล็คทรอนิคส์ 242 ก.พิทักษ์สันติราษฎร์ อ.เมือง จ.มุกดาหาร 49000 โทร. 0-4261-2339 แฟกซ์ 0-4261-2339
- TV MO WM RF FZ AC : จงเอนโซเทคเซ็นเตอร์ 152/2 หมู่ที่ 11 ถนนเทศบาล 14 แขวง/ตำบล นาโพธิ์ เขตอำเภอ คำชะอี จังหวัด มุกดาหาร 49110 โทร./แฟกซ์ 0-42637276
- TV MO WM RF FZ AC : ศูนย์โพลัมไทยแลนด์ 181 ก.ท้าวทิวา ต.ในเมือง อ.เมือง จ.ร้อยเอ็ด 45000 โทร. 0-4351-4716, 0-4351-2472 แฟกซ์ 0-4351-9052
- TV MO WM RF FZ AC : วัฒนาโทรทัศน์ 19 ก.ศรีท้าว ต.ในเมือง อ.เมือง จ.ร้อยเอ็ด 45000 โทร. 0-4352-6606 แฟกซ์ 0-4352-6606
- TV MO WM RF FZ AC : ชเนพันธ์อีเล็คทรอนิคส์ 885/25 ก.ปลัดมณฑล ต.เมืองใต้ อ.เมือง จ.ศรีสะเกษ 33000 โทร. 0-4561-1729 แฟกซ์ 0-4561-1729
- TV MO WM RF FZ AC : ไฟฟ้าอีเล็คทรอนิคส์ 1508/5 ก.สุขเกษม ต.ธาตุเชิงชุม อ.เมือง จ.สกลนคร 47000 โทร. 0-4271-1333, 0-4273-2831-6 แฟกซ์ 0-4273-2833
- TV MO WM RF FZ AC : ไฟศาลเซอร์วิส 1754 / 3-4 ก.รัฐพัฒนา ต.ธาตุเชิงชุม อ.เมือง จ.สกลนคร 47000 โทร. 0-4273-3780-1 แฟกซ์ 0-4271-5515
- TV MO WM RF FZ AC : เอ - แม็ก อีเล็คทรอนิคส์ 172 ก.เทศบาล 1 ต.ในเมือง อ.เมือง จ.สุรินทร์ 32000 โทร. 0-4453-0165 แฟกซ์ 0-4471-3212
- TV MO WM RF FZ AC : ชีตองอำนาจเซลล์แอนด์เซอร์วิส 433/3 ม.9 ก.ขยางกูร ต.บุง อ.เมือง จ.อำนาจเจริญ 37000 โทร. 0-4551-9002, 0-4551-1441 แฟกซ์ 08-6460-9293
- TV MO WM : ไฟศาล อีเล็คทรอนิคส์ 572/2 ก.โพธิ์ ต.หมากแข้ง อ.เมือง จ.อุดรธานี 41000 โทร. 0-4224-0090 แฟกซ์ 0-4224-0090
- TV MO WM RF FZ AC : พีวเจอร์มาเก็ตติ้ง 95/40 ก.ศรีชมชื่น ต.หมากแข้ง อ.เมือง จ.อุดรธานี 41000 โทร. 0-4224-6367, 0-4232-8199, 0-4232-9032 แฟกซ์ 0-4232-8210
- TV MO WM RF FZ AC : ชีตองมูบล (1999) 5-7 ซอยขยางกูร 42 ก.ขยางกูร ต.ในเมือง อ.เมือง จ.อุบลราชบุรี 34000 โทร. 0-4531-1738 แฟกซ์ 0-4531-1738
- WM RF FZ AC : ห้างหุ้นส่วนจำกัด ซี.เอ็น.เจ.เน็ทติ้ง เซอร์วิสออร์ 558 / 3 ก.หน้าเมือง ต.ในเมือง อ.เมือง จ.ขอนแก่น 40000 โทร. 0-4322-3834 แฟกซ์ 0-4322-3835
- TV MO WM RF AC : บริษัท กรุงเทพคลังไฟฟ้าชุม จำกัด 444 หมู่ที่ 10 ซอย - ถนนชุมแพ-ภูเขียว ตำบลไชยสอ อำเภอชุมแพ จังหวัดขอนแก่น 43130 โทร. 0-4331-1888
- TV MO WM RF : ห้างหุ้นส่วนจำกัด ชัยภูมิธานีการค้าไฟฟ้า 273/128-129 ก. ก.ราชภัฏ ต.ในเมือง อ.เมือง จ.ชัยภูมิ 36000 โทร. 0-4481-1987 แฟกซ์ -0-4481-2933
- TV MO WM RF FZ AC : บริษัท จงเอน ดีจิตอล โซเทคเซ็นเตอร์ จำกัด 315 ม. 1 ก.ขยางกูร ต.ธาตุพนม อ.ธาตุพนม จ.นครพนม 48110 โทร. 0-4254-1288 แฟกซ์ 0-4252-5755
- TV MO WM RF FZ AC : มีดงคเซอร์วิส 425 / 15 หมู่ - ก.เลย-คานชาย ต.กุดป่อง อ.เมืองเลย จ.เลย 42000 โทร./แฟกซ์ 0-4283-4441
- TV MO WM RF FZ AC : บริษัท เปรียบพร้อมอีเล็คทริคัล จำกัด (สาขาโคราช) 87, 89, 91, 93, 95 ถนนอภัยวงศ์ ต.ในเมือง อ.เมืองนครราชสีมา จ.นครราชสีมา 30000 โทร. 0-4423-0518
- AC : บริษัท พัฒนาการ 189 จำกัด 191 หมู่ที่ - ซอย - ก.จอมพล ต.ในเมือง อ.เมือง จ.นครราชสีมา 30000 โทร. 0-4425-1666 แฟกซ์ 0-4424-1988
- TV MO WM RF FZ AC : ไซเบอร์อิเล็กทรอนิกส์ 38,40 หมู่ที่ - ซอย - ถนนเทศบาล 14 ตำบลปากช่อง อำเภอปากช่อง จังหวัดนครราชสีมา 30130 โทร. 0-4431-1464 แฟกซ์ 0-4431-5655
- TV MO WM RF FZ AC : ห้างหุ้นส่วนจำกัด อุบลฯแสงดาวอีเล็คทรอนิคส์ - ไฟฟ้า 61, 63, 65 หมู่ที่ - ซอย - ถนน เชื้อธานี ต.ในเมือง อ.เมือง จ.อุบลราชธานี 34000 โทร. 0-4526-1441
- WM RF FZ AC : ห้างหุ้นส่วนจำกัด อุบลฯชาการ์ไฟฟ้า-ถลุงการ 260-262 หมู่ 4 ก.เกษมสมมติ ต.ขุหลุ อ.ตระการพืชผล จ.อุบลราชธานี 34130 โทร. 0-4548-1349-50

ภาคตะวันออก

- TV MO WM RF FZ AC : บจก.เจเนล เซอร์วิส แอนด์ เอเจนท์ (ONE BRAND PATTAYA) 120/14-15 หมู่ที่ 6 ก.สุขุมวิท ต.นาเกลือ อ.บางละมุง จ.ชลบุรี โทร. 0-3848-9184-5
- TV MO WM RF FZ AC : เอกธนาอีเล็คทรอนิคส์(อ.กบินทร์บุรี) 130-3-4 หมู่ 6 ต.กบินทร์ อ.กบินทร์บุรี จ.ปราจีนบุรี โทร. 0-3728-1096, 08-6027-2861, 08-1000-5967
- TV MO WM RF FZ AC : ห้างหุ้นส่วนจำกัด โสธรอิเล็กทรอนิกส์ แอนด์ เอ็นจิเนียริ่ง 570 ม.4 ก.ฉะเชิงเทรา-บางปะกง ต.หน้าเมือง อ.เมือง จ.ฉะเชิงเทรา 24000 โทร./แฟกซ์ 0-3851-2563
- TV MO WM RF FZ AC : เทคนิค (ศรีราชา) 103/32 ก.สุราษฎร์ ต.ศรีราชา อ.ศรีราชา จ.ชลบุรี 20110 โทร. 0-3877-2205 แฟกซ์ 0-3877-2205
- TV MO WM RF FZ AC : เทคนิค (สาขาพัทยา) 206/105 ม.9 ซ.โรชมรรคาหน้าอู่ท้าว น.กัทธยากลาง ต.หนองปรือ อ.บางละมุง จ.ชลบุรี 20160 โทร. 0-3871-6561 แฟกซ์ 0-3871-6561
- TV MO WM : บจก.เอ็น ที เอส อีเล็คทริค 255 / 7 ม.10 ก.พิทยาลำ ต.หนองปรือ อ.บางละมุง จ.ชลบุรี 20150 โทร. 0-3841-4438 แฟกซ์ 0-3841-4408
- TV MO WM RF FZ AC : บริษัท ซีเล็ค เซอร์วิส แอนด์ เซลส์ จำกัด เลขที่ 6/28 หมู่ที่ 9 หอง 2 / 2 ซอย - ถนนสุขุมวิท ต.หนองปรือ อ.บางละมุง จ.ชลบุรี 20260 โทร. 0-3841-6528-9 แฟกซ์ 0-3841-6530
- TV MO WM RF FZ AC : อินทีลิตี้ อีเล็คทรอนิคส์ 22 / 20 หมู่ที่ 2 ซอย 9 ก.เทศบาลบ้านสวน ต.บ้านสวน อ.เมือง จ.ชลบุรี 20000 โทร. 0-3805-4502 แฟกซ์ 0-3827-1787
- TV MO WM RF FZ AC : พรพงษ์ไฟฟ้าอิเล็กทรอนิกส์ 88 ต.วิวัฒนะ อ.เมือง จ.ตราด 23000 โทร. 039512-688 แฟกซ์ 0-3952-2607
- TV MO WM RF FZ AC : ศูนย์บริการอิเล็กทรอนิกส์ 200/30-32 ซ.ธรรมมงคล ต.สุนทรวิหาร ต.บางกรวย อ.แกลง จ.ระยอง 21110 โทร. 0-3888-4223 แฟกซ์ 0-3888-4223
- TV MO WM RF FZ AC : บริษัท เลอะเบท 1 อีเล็คทริคัล จำกัด 4/1 ต.พระยาจักรี ต.วัดใหม่ อ.เมือง จ.จันทบุรี 22000 โทร. 0-3930-1442-6 แฟกซ์ 0-3932-5999

ภาคตะวันตก

- TV MO WM RF FZ AC : เอ็น ที เอส อิเล็กทริก (นครปฐม) 18 ถ.ยิงเป้าใต้ ต.สนามจันทร์ อ.เมือง จ.นครปฐม 73000 โทร. 0-3427-0431 แฟกซ์ 0-3421-7874
- TV MO WM RF FZ AC : คุณะบุคคัล ไฟรอสอิเล็กทรอนิกส์ 39 /4-5 หมู่ที่ 5 ซอย - ถนน ศาลายา-บางภาษี ต.ศาลายา อ.พุทธมณฑล จ.นครปฐม 73170 โทร. 0-3429-7298
- TV MO WM RF FZ AC : ห้างหุ้นส่วนสามัญ มหาโชค เซอร์วิส 194 / 42 ถ.ราชวิถี ต.พระปฐมเจดีย์ อ.เมืองนครปฐม จ.นครปฐม 73000 โทร. 0-3425-3717 แฟกซ์ 0-3424-3939
- TV MO WM RF FZ AC : แสงไพศาลอิเล็กทรอนิกส์ 128/1 หมู่ 1 ถ.แสงสุโขตสายเก่า ต.ท่าม่วง อ.ท่าม่วง จ.กาญจนบุรี 71110 โทร. 0-3462-6558, 08-4016-4130 แฟกซ์ 0-3462-6561
- MO WM RF FZ AC : กิตติแอร์เซอร์วิส 149/6 ถ.เพชรเกษม-ชายทะเล หมู่.6 ต.กำแพงนครคน อ.บางสะพาน จ.ประจวบคีรีขันธ์ โทร. 0-3269-1238, 0-3269-2357 แฟกซ์ 0-3269-2519
- MO WM RF FZ AC : คลินิกเครื่องเย็น 32 ซ. 4 วัฒนธรรม ถ.พระทรง ต.ทวารบ อ.เมืองเพชรบุรี จ.เพชรบุรี 76000 โทร. 0-3242-8800, 0-3241-5390 แฟกซ์ 0-3728-1096
- TV MO WM RF FZ AC : โหม้ออิเล็กทรอนิกส์ (อ.ชะอำ) 388/46 ถ.เพชรเกษม อ.ชะอำ จ.เพชรบุรี โทร. 0-3247-2441, 085-8473347, 089-7447017 แฟกซ์ 0-3247-2441
- TV MO WM RF FZ AC : สนิ อิเล็กโทรนิคส์ (สาขาบ้านโป่ง) 5 ถ.โพธิ์ดง อ.บ้านโป่ง จ.ราชบุรี 70110 โทร. 0-3221-2003, 0-3220-1393 แฟกซ์ 0-3230-1097
- TV MO WM RF FZ AC : สนิ อิเล็กโทรนิคส์ (สาขาราชบุรี) 135-141 ถ.ศรีสุวิวงศ์ ต.หน้าเมือง อ.เมืองราชบุรี จ.ราชบุรี 70000 โทร. 0-3232-8326 แฟกซ์ 0-3232-8327
- TV MO WM : เพื่อนอิเล็กทรอนิกส์ 58/18-19 ถ.ราชูอินดี ต.หน้าเมือง อ.เมืองราชบุรี จ.ราชบุรี 70000 โทร. 0-3231-5180, 0-3232-1051 แฟกซ์ 0-3231-5180

ภาคใต้

- TV MO WM : ศรีศรีอิเล็กทรอนิกส์ 31-31/1 ถ.มหาพรต ต.ปากน้ำ อ.เมือง จ.กระบี่ 81000 จ.กระบี่ 81000 โทร. 0-7562-2199, 0-7561-1664 แฟกซ์ 0-7562-1500
- TV MO WM RF FZ : เทคนิคเซียล 71/11 ถ.ท่ากลาง ต.ทับเที่ยง อ.เมือง จ.ตรัง 92000 โทร. 0-7523-0534 แฟกซ์ 0-75 21-3947
- TV MO WM RF FZ AC : อาร์ อิเล็กโทรนิคส์ 34 ถ.ศรีธรรมราช ต.ในเมือง อ.เมือง จ.นครศรีธรรมราช 80000 โทร. 0-7534-3971, 0-7535-6630 แฟกซ์ 0-7531-0838
- TV MO WM RF FZ : บวรโทรทัศน์ 109/2 หมู่ 2 ถ.ทุ่งสง-ชะมาย ต.ชะมาย อ.ทุ่งสง จ.นครศรีธรรมราช 80110 โทร. 0-7533-2616 แฟกซ์ 0-7533-2616
- TV MO WM : ริชชีอิเล็กทรอนิกส์ 4 ถ.โคกเคียน ต.บางนาค อ.เมือง จ.นราธิวาส 96000 โทร. 0-7352-1868 แฟกซ์ 0-7352-1868
- TV MO WM RF FZ AC : สมศักดิ์ ทวี 46 ม.1 ต.ถ้ำน้ำผุด อ.เมือง จ.พังงา 82000 โทร. 0-7641-1833 แฟกซ์ 0-7641-1833
- TV MO WM : สากลวิทยุ-ทีวี 2 90/2 ถ.จรัญธรรม ต.คูหาสวรรค์ อ.เมือง จ.พัทลุง 93000 โทร. 0-7462-6214, 08-1608-9843 แฟกซ์ 0-7461-7471
- TV MO WM RF FZ AC : คมกฤษอิเล็กทรอนิกส์ เลขที่ 1/2 ถ.หนองหยกอกึก ต.ตลาดใหญ่ อ.เมือง จ.ภูเก็ต 83000 โทร. 0-7652-3232, 08-6689-0559 แฟกซ์ 0-7652-3232
- TV MO WM : วีระโทรทัศน์ 102/3 ถ.เทศบาล 1 (ตรงข้ามศูนย์อนามัยแม่และเด็ก) ต.สะเตง อ.เมือง จ.ยะลา 95000 โทร. 0-7321-4348 แฟกซ์ 0-7321-4348
- TV MO WM RF FZ : วิเชียรรอดโอ 308 ถ.เพชรเกษม ต.หาดใหญ่ อ.หาดใหญ่ จ.สงขลา 90110 โทร. 0-7423-1626 แฟกซ์ 0-7434-7264
- TV MO WM RF FZ : เล็กวิทยุ-โทรทัศน์ 493 ถ.โทบุรี อ.เมือง จ.สงขลา 90000 โทร. 0-7431-2240 แฟกซ์ 0-7443-7004
- TV MO WM RF FZ AC : เสียงเอ๊ะเองหาสา 30-32 ถ.หลังสถานี อ.บ้านนาสาร จ.สุราษฎร์ธานี 84120 โทร. 0-7724-9555, 0-7734-4888 แฟกซ์ 0-7734-4999
- TV MO WM RF FZ AC : เสียงเอ๊ะเอง 3/225-226 หมู่ 3 ถนนพอขุนทะเล ต.มะขามเตี้ย อ.เมือง จ.สุราษฎร์ธานี 84000 โทร. 0-7726-4222 แฟกซ์ 0-7726-4777
- TV MO WM RF FZ AC : ศูนย์บริการ ส.รวมช่างและอะไหล่ 204 / 40 หมู่ที่ 1 ถนน วัดโพธิ์-ในลีก ต.มะขามเตี้ย อ.เมือง จ.สุราษฎร์ธานี 84000 โทร. 0-7728-6331 แฟกซ์ 0-7720-6557
- TV MO WM RF FZ AC : บริษัท ห้วยยอดอิเล็กทรอนิกส์ จำกัด 449 / 2-4 หมู่ที่ - ซอย - ถนน เพชรเกษม ตำบลห้วยยอด อำเภอห้วยยอด จังหวัดตรัง 92130 โทร. 0-7523-3469
- TV MO WM RF FZ AC : ส.รวมช่างและอะไหล่ 156 / 3 หมู่ที่ 2 ถนน พัทลุง ต.เขาเจ็ยก อ.เมือง จ.พัทลุง 93000 โทร. 0-7462-0222 แฟกซ์ 0-7462-0222
- TV MO WM RF FZ AC : บริษัท แกวทีวี การไฟฟ้า จำกัด 29 / 26 หมู่ 2 ถ.เพชรเกษม ต.อาวลิคเหนือ อ.อาวลิค จ.กระบี่ 81110 โทร. 0-7561-0802 แฟกซ์ 0-7561-0803

ศูนย์บริการไฮเออร์ที่มีอยู่ทั่วประเทศ พร้อมบริการลูกค้า

หากต้องการรับบริการ สามารถติดต่อสอบถามผ่านทางระบบ ศูนย์บริการลูกค้าไฮเออร์ (Customer Call Center) เราพร้อมดูแล

